



KAMIENICA SIEMENSA

PRESTIŻ MIEJSCA I LUKSUS
W NAJLEPSZYM WYDANIU

KAMIENICASIEMENSA.PL >

TU
ZACZYNA SIĘ
TWOJA HISTORIA

Luksusowe apartamenty przy ul. Piotrkowskiej 96





Kamienica Siemens
– to jeden z najbardziej
charakterystycznych budynków
w Łodzi, który zachwyca swoją
niepowtarzalną architekturą
i historycznym charakterem.



Kamienica Siemens to dzieło architektury początku XX wieku w samym sercu Łodzi. Budynek wyróżnia masywna monumentalna fasada w stylu klasycznego modernizmu. Nurt ten dominuje wśród najbardziej prestiżowych budynków Paryża czy Wiednia, a w Łodzi stanowi architektoniczny fenomen wśród secesyjnej zabudowy ulicy Piotrkowskiej.

Niepowtarzalna jest również jego historia. Powstał jako siedziba Siemens&Halske AG, był własnością Banku Handlowo-Przemysłowego, a po wojnie siedzibą znakomitych redakcji prasowych. Dziś Kamienica Siemens odzyskuje swoją dawną świetność – w zabytkowych przestrzeniach powstają ekskluzywne apartamenty.



Budynek zachwycający architekturą i historycznym charakterem

Kamienica została wpisana do rejestru zabytków jako charakterystyczny przykład modernizmu w architekturze.

W kontrze do nowoczesnej architektury

Elewacja frontowa zachwyca ogromnymi przeszkleniami. Umożliwił to projekt autorstwa Karla Janisha, który z Berlina do Łodzi przeniósł nowatorskie wówczas wzorce konstrukcji szkieletowej budynków wysokich. Całości dopełnia zdobiony w nurcie klasycznego modernizmu naturalny kamień.



Monumentalizm fasady podkreślają dwie kolosalne półkolumny o stylizowanych głowicach jońskich czy ujmujący bramę portal z zegarem w naczółku.

W centralnej części fasady budynku znajduje się mosiężny napis "SIEMENS", stanowiący hołd dla pierwotnego właściciela.



Wnętra przestrzeni wspólnych nie ustępują architektonicznie niepowtarzalnej fasadzie. Zjawiskowe są klatki schodowe z oryginalnymi szybami windowymi.

Fenomenem architektonicznym są korytarze, oryginalnie wykończone pierzejową zabudową drewnianą urozmaiconą intarsjami. Klimat korytarzy przypomina podróż w czasie do Nowego Jorku z lat 20-tych.





Petna renowacja
zabytkowej tkanki budynku
pod okiem konserwatora



5 lokali usługowych
na parterze



87 apartamentów
w ofercie



Powierzchnie
apartamentów
od 25 do 116 m²

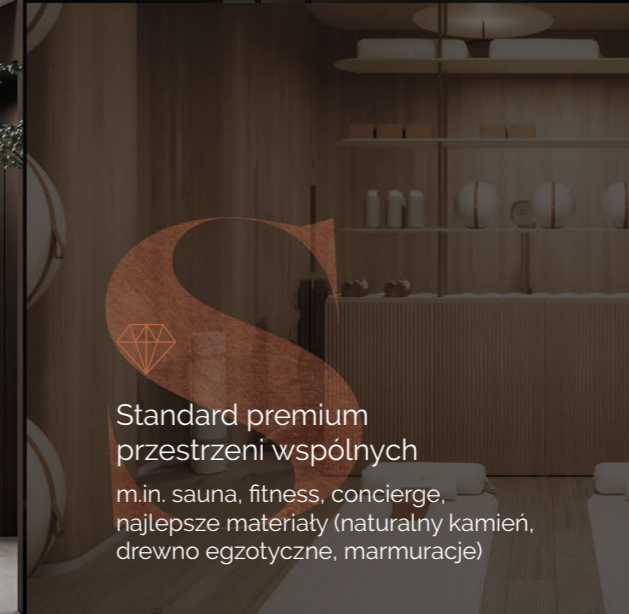


Unikatowa stolarka okienna
zapewniająca w praktyce pełne
przeszklenie ścian frontowych



Standard premium
przestrzeni wspólnych

m.in. sauna, fitness, concierge,
najlepsze materiały (naturalny kamień,
drewno egzotyczne, marmuracje)



Wysokość pomieszczeń
powyżej 3,5 m



Współczesna wizja Kamienicy Siemens to projekt autorstwa Jakuba Krzysztofika, jednego z głównych architektów rewitalizacji centrum Miasta Łodzi. Projekt wraca do swoich korzeni – ponownie łączy to co historyczne – klasyczne, z tym co nowatorskie – modernistyczne.

Tak jak pierwotnie kolumna jońska współgrała z ogromnymi odważnymi architektonicznie przeszkleniami, tak dzisiaj zabytkowe klatki schodowe stworzą idealny duet z nowoczesnymi cichobieżnymi szklanymi windami.



Doskonałą harmonię stworzy rewitalizowana tkanka historyczna wraz z licznymi nowoczesnymi rozwiązaniami definiującymi komfort jego mieszkańców:

Eleganckie przestrzenie wspólne, takie jak Strefa Fitness, Sauna oraz Sala Klubowa

Personalizowane usługi concierge 24h

Innowacyjne rozwiązania w zakresie automatyki domowej SMART HOME

Zaawansowane systemy monitoringu



**Liczne
udogodnienia
podnoszące
standard
życia**



Lobby z usługą concierge



Punkt odbioru przesyłek 24h



Lokale usługowe na parterze



Monitoring budynku oraz jego terenu



Smart Home z rozwiązaniami ECO



Strefa Fitness



Sauna



Sala Klubowa



Piotrkowska 96 – to jedyny taki adres w Łodzi. Piotrkowska dla Łodzi jest jak Champs-Élysées dla Paryża czy Times Square dla Nowego Jorku. To samo serce Miasta, a jej środkowa część, w której zlokalizowana jest Kamienica Siemens ma charakter deptakowy, z niezliczoną liczbą kawiarnianych ogródków, restauracji i przestrzeni handlowej.



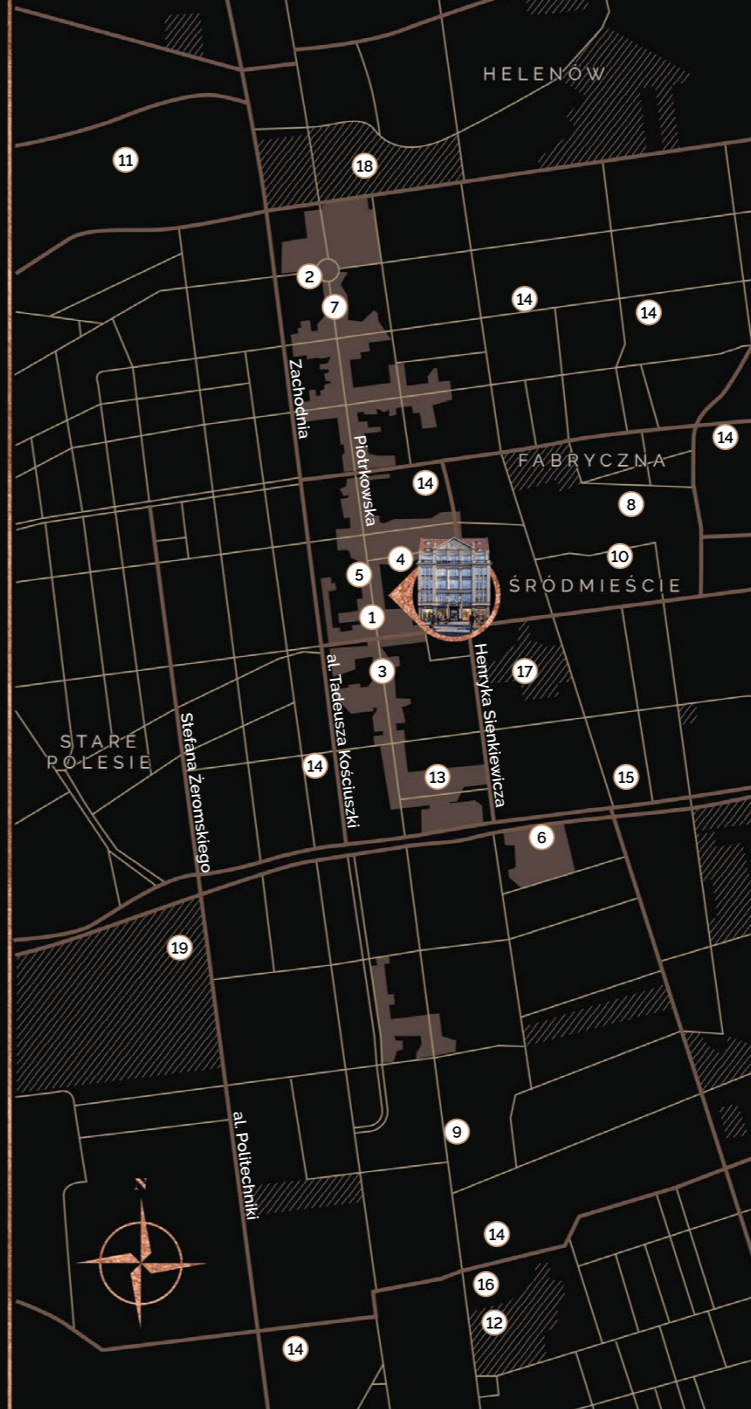
Prestizowy adres w Łodzi

Otoczenie wokół inwestycji stanowi niezliczona liczba restauracji i powierzchni handlowych.

Adres ten przyciąga zarówno mieszkańców Łodzi, jak i coraz liczniejsze grono turystów z różnych zakątków kraju i świata. Miasto Łódź kończy obecnie największy w Polsce program rewitalizacji centrum.

Otoczenie Kamienicy Siemens to nieustający festiwal sztuki, kultury, życia towarzyskiego, doświadczeń kulinarnych, sklepów, wystaw, warsztatów i jarmarków. Atmosferę i energię tego miejsca można dostownie poczuć w powietrzu.

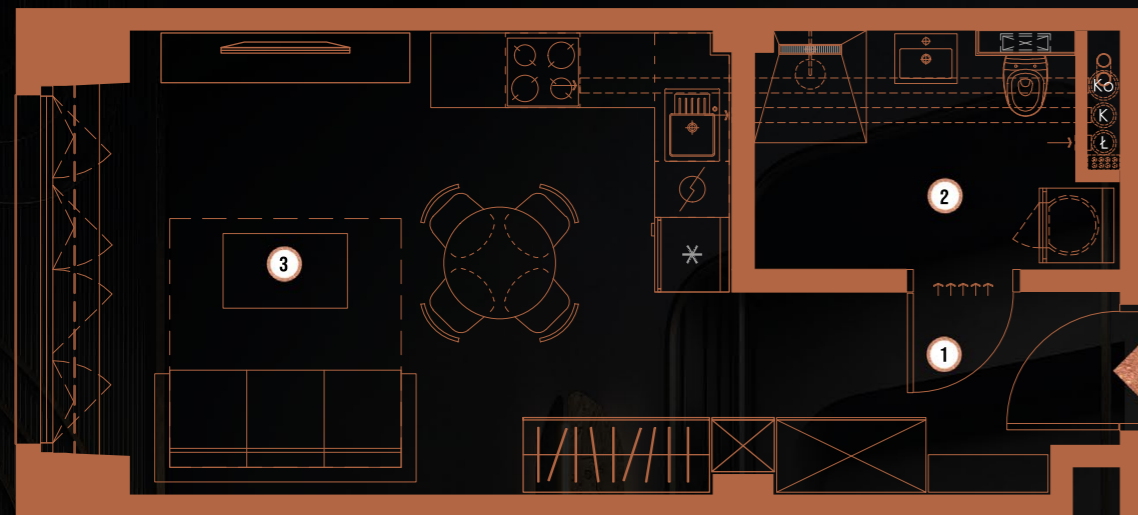
W najbliższej okolicy znajdują się najważniejsze zabytki – jak Pałac Izraela Poznańskiego wraz z jego ogromną fabryką przeobrażoną w najnowocześniejsze centrum handlowo-rozrywkowe Manufaktura.



1	Deptak	0 km
2	Stary Ratusz Miejski	0,1 km
3	Urząd miasta Łodzi	0,1 km
4	Aleja Gwiazd Łódzkiej Drogi Sławy	0,3 km
5	Przystanek Łódź-Śródmieście	0,4 km
6	Galeria Łódzka	0,7 km
7	Pasaż Róży	0,8 km
8	Dworzec Łódź Fabryczna	0,8 km
9	Pałac Scheiblera	1 km
10	Muzeum EC1	1,1 km
11	CH Manufaktura	1,2 km
12	Muzeum Włókiennictwa	2,5 km
13	OFF Piotrkowska	0,5 km
14	Uniwersytety	0,3-1 km
15	Szkoła filmowa w Łodzi	2,0 km
16	Biała Fabryka	2,3 km
17	Park im. Henryka Sienkiewicza	0,6 km
18	Park Staromiejski	0,9 km
19	Park im. J. Poniatowskiego	2,1 km



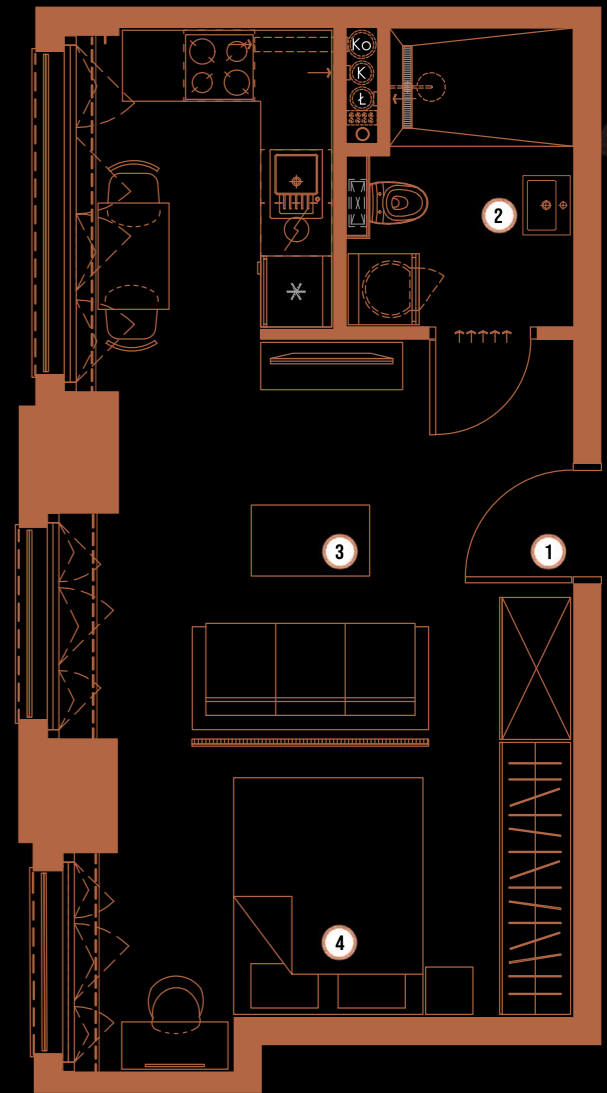
Apartament 5 | 28,92 m²



1 hol: 4,73 m² 2 łazienka: 5,06 m² 3 salon z aneksem: 19,13 m²



Apartament 21 | 32,87 m²



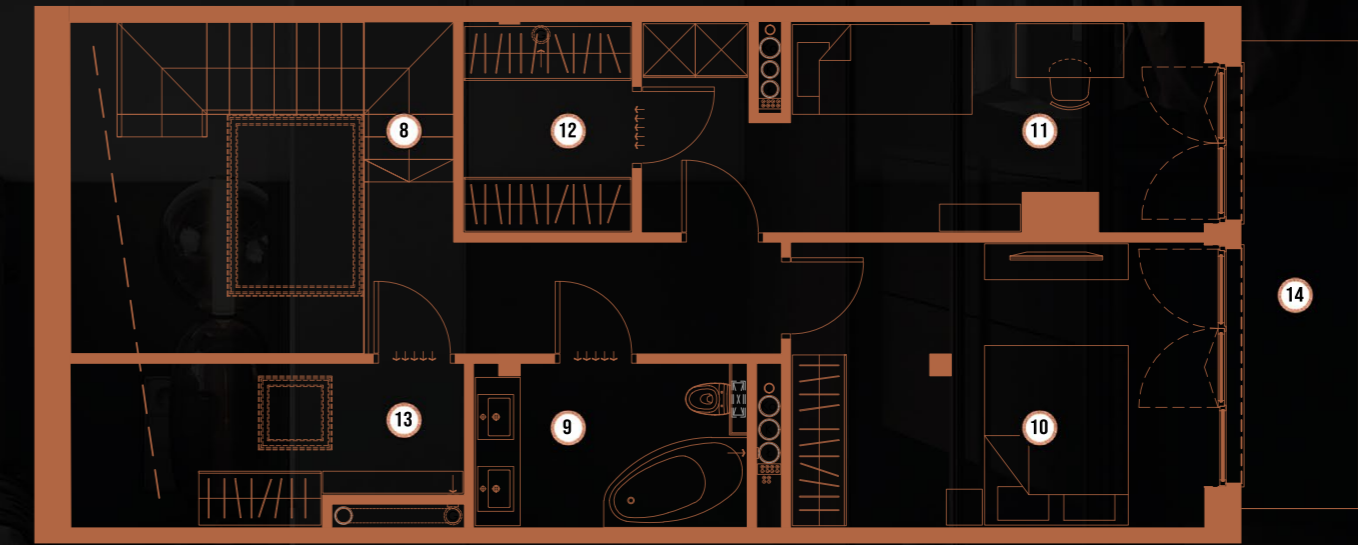
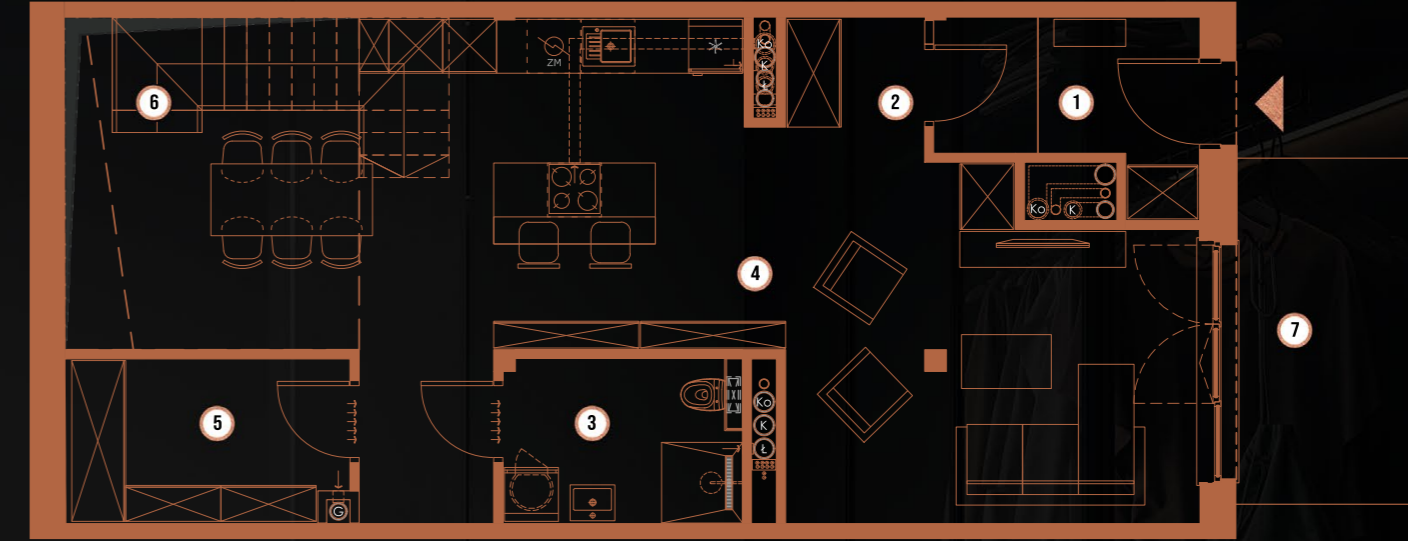
1 hol: 3,67 m² 2 łazienka: 4,40 m²
3 salon z aneksem: 15,07 m² 4 aneks sypialny: 9,73 m²



PROJEKT WNĘTRZ: HANNA PIETRAS ARCHITECTS



Apartament 85 | 115,51 m²



PIĘTRO 5: 66,17 m²

- 1 wiatrotrap: 5,00 m²
- 2 hol: 4,39 m²
- 3 łazienka: 4,82 m²
- 4 salon z aneksem: 43,47 m²
- 5 pom. gospodarcze: 5,62 m²
- 6 komunikacja: 2,87 m²
- 7 taras: 7,83 m²

PIĘTRO 6: 49,34 m²

- 8 komunikacja: 6,48 m²
- 9 łazienka: 5,49 m²
- 10 pokój: 14,47 m²
- 11 pokój: 13,71 m²
- 12 garderoba: 4,41 m²
- 13 garderoba: 4,78 m²
- 14 loggia: 6,83 m²

Salon Sprzedaży:

ul. Piotrkowska 89
90-423 Łódź

+48 513 354 064
sprzedaz@kamienicasiemensa.pl

Adres Kamienicy:

ul. Piotrkowska 96
90-103 Łódź

Powierzchnia użytkowa pomieszczeń liczona zgodnie z normą PN-ISO 9836:2022-07. Wymiary i powierzchnie lokali w dalszym etapie projektowania oraz realizacji mogą ulec nieznacznym zmianom. Urządzenia elektryczne, sanitarne, drzwi wewnętrzne oraz schody nie stanowią wyposażenia lokali, a ich rozmieszczenie jest przykładowe i do indywidualnej aranżacji przez Klienta. Przedstawione aranżacje mają charakter wyłącznie poglądowy i nie stanowią oferty w rozumieniu Kodeksu Cywilnego.

